

**FICHE SIGNALÉTIQUE DU DOMAINE  
 AIN BABOUCHE II**

**1. LOCALISATION**

**Gouvernorat : ZAGHOUAN**  
**Délégation : ZRIBA**

**2. SUPERFICIE TOTALE ET SA REPARTITION ACTUELLE (HA)**

Désignation	Sec	Irrigué	Total
Arboriculture	31	-	31
Superficie assolable	380	-	380
Parcours	101	-	101
<b>S/Total</b>	<b>512</b>	-	<b>512</b>
Inculte et Forêt	5	-	5
<b>Total</b>	<b>517</b>	-	<b>517</b>

**3. PATRIMOINE FONCIER DE LA PARCELLE (HA)**

N° du titre foncier	Nom de la parcelle	Superficie (ha)
Il sera précisé dans le contrat de location		517
<b>Total</b>		<b>517</b>

#### 4. RESSOURCES EN EAU ( NEANT)

Sources	Nombre	Débit total (l/s)	Salinité (g/l)	Observations
				Possibilité de création de 3 puits de surface ( Salinité : 3 à 4 g/l)

#### 5. PATRIMOINE EXISTANT

##### 5.1. Bâtiments d'exploitation à louer

Désignation	Nombre	Superficie (m <sup>2</sup> )	Etat	Observations
Logement	1	108	Mauvais	Vérifier état et utilisation sur place
Bergerie	1	730	Moyen	

##### 5.2. Plantation

Espèces	Ha	Age	Nombre de pieds	Observations
- En Sec				
Olivier à huile	11.2	Ex-colon	-	Abandonné
Olivier à huile	14.8	14 ans	1500 Beldi	Bon
Olivier à huile	5	Ex-colon	500 Chemlali +beldi	Bon
- En Irrigué				
<b>TOTAL</b>				

##### 5.3. Autres infrastructures (à vérifier sur place)

Electrification                      Oui                            Non     

Eau potable                              Oui                            Non     

##### Eau potable et d'abreuvement

Réseau SONEDE                                                    Autres     

Source : .....Citerne Hammam Zriba.....

## 6. EMPLOI

Rubrique	Administratif	Technique		Ouvriers
		Ingénieur	Technicien	
Personnel existant à prendre en charge	-	-	-	1
Personnel supplémentaire minimale requis	3	1	-	9
<b>Total</b>	<b>3</b>	<b>1</b>	<b>-</b>	<b>10</b>

7. DUREE DE LOCATION : 10 ans

## 8. ORIENTATION DE DEVELOPPEMENT

Amélioration pastorale et développement des grandes cultures avec intégration de l'élevage ovin à viande

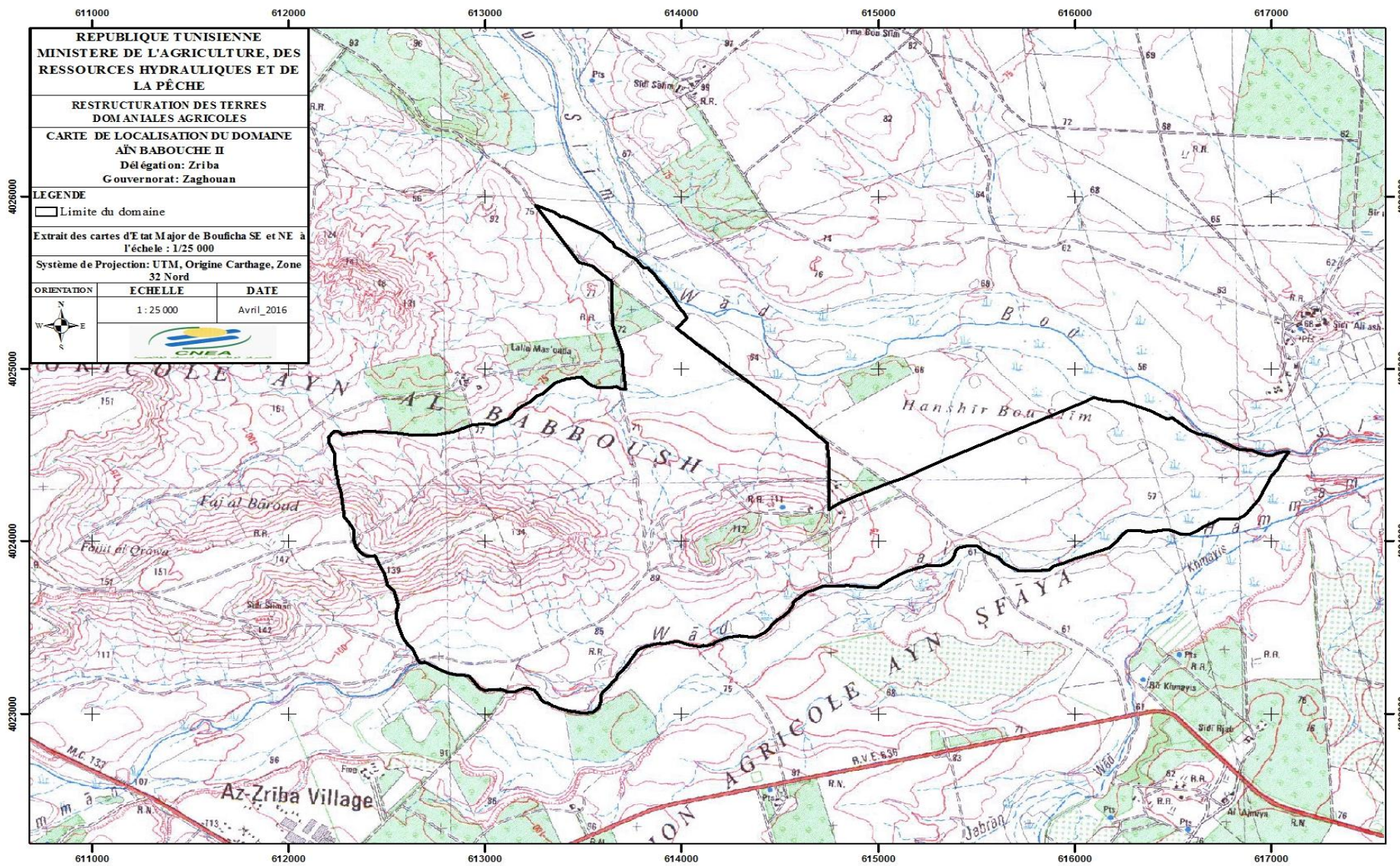
- Développement des grandes cultures. CP : 20%
- Intégration de l'élevage ovin à viande (750 brebis). CP : 80%

## 9. ENVELOPPE MINIMALE DE L'INVESTISSEMENT :

**N.B. :**

---

L'étude d'identification doit être élaborée sur la base des données sur les ressources en eau indiquées dans la présente fiche



Domaine : AIN BABOUCHE II