

## FICHE SIGNALÉTIQUE DU DOMAINE HENCHIR AYED

### 1. LOCALISATION

**Gouvernorat : NABEUL**

**Délégation : KORBA**

### 2. DONNEES CLIMATIQUES (A/C Intilaka)

Mois	Sept	Oct	Nov	Déc	Jan	Fév	Mars	Avril	Mai	Juin	Juil	Août	Annuelle
<b>Etage Bioclimatique</b>	Semi aride supérieur												
<b>Pluviométrie Moyenne (mm)</b>	70.8	63.3	99.1	93.2	92.7	46	40.3	37.3	30.9	24.6	2.2	11.8	<b>612.2</b>
<b>Température Moyenne (°C)</b>	22.8	18.4	14.8	12	10.8	11.2	12.7	14.7	18.2	22.3	25.4	25.5	<b>17.4</b>

### 3. PATRIMOINE FONCIER DE LA PARCELLE (HA)

N° du titre foncier	Nom de la parcelle	Superficie (ha)
Il sera précisé dans le contrat de location		164
<b>Total</b>		<b>164</b>

#### 4. SUPERFICIE TOTALE ET SA REPARTITION ACTUELLE (HA)

Désignation	Sec	Irrigué	Total
Arboriculture	43.5		43.5
Superficie assolable	100		100
Parcours	20.5		20.5
<b>S/Total</b>	<b>164</b>		<b>164</b>
Forêt et Inculte	-		-
<b>Total</b>	<b>164</b>		<b>164</b>

#### 5. RESSOURCES EN SOLS ET APTITUDES CULTURALES

- **Type de Sols** : Bruns calcaires.
- **Vocation** : Grandes cultures, arboricultures rustiques.

#### 6. RESSOURCES EN EAU

Sources	Nombre	Débit (l/s)	Salinité (g/l)	Observations
Puits de surface	1	-	4.5	Non équipé

Source : CRDA de Nabeul

#### 7. PERSONNEL EXISTANT (à prendre en charge)

- **Unité de Gestion** :
- **Technique** :
- **Exécution** : ouvriers (3)

## 8. INFRASTRUCTURES EXISTANTES

### 8.1. Bâtiments d'exploitation

Désignation	Nombre	Superficie (m <sup>2</sup> )	Etat	Observations
Logement	3	-	Moyen	A aménager
Etable	1	300	Moyen	A aménager
Hangar	1	120	Mauvais	A aménager
Magasin	1	30	Moyen	A aménager
Garage	1	60	Moyen	A aménager

### 8.2 Autres infrastructures

Electrification                      Oui                            Non     

Eau potable                              Oui                            Non     

#### Eau potable et d'abreuvement

Réseau SONEDE                                                    Autres     

Source : .....Citerne.....

## 9. OCCUPATION DU SOL ET RENDEMENTS MOYENS\* (Campagne 2013/14 à 2015/16.)

### 9.1. Cultures annuelles

Cultures	Superficie en Sec (Ha)	Rendements (Qx/ha)	Superficie en Irrigué (Ha)	Rendements (Qx/ha)	Superficie Totale (Ha)
Orge	60	9.2			60
Avoine foin	15	130 B			15
Triticale	7	12.8			7
Terre nue	18				18
<b>Total</b>	<b>100</b>				<b>100</b>

## 9.2. Plantations

Espèces	Superficie Ha	Age	Nombre de pieds	Rendements (Qx/ha)
Olivier à huile Vigne de cuve	36 7.5	Ex-colon Ex-colon	3007 (sahli + chémlali) 6000	0.27 (A arracher)
<b>TOTAL</b>	<b>43.5</b>			

\*Source : Cellule de Gestion des Terres de Déchéances de l'OTD

## 10. ORIENTATIONS DE DEVELOPPEMENT

L'aménagement des bâtiments, l'arrachage de 7.5 ha de vigne de cuve, la réhabilitation et la plantation de l'olivier à huile en sec et le développement des grandes cultures en sec avec l'intégration de l'engraissement des veaux.

- Installation de 20.5 ha d'olivier à huile en sec CP : 30 %
- Engraisement de 50 veaux CP : 70 %

(CP : Coefficient de Pondération)

## 11. ENVELOPPE MINIMALE DE L'INVESTISSEMENT :

## 12. PERSONNEL SUPPLEMENTAIRE MINIMUM REQUIS

En plus du personnel existant, le promoteur est tenu à recruter le personnel suivant :

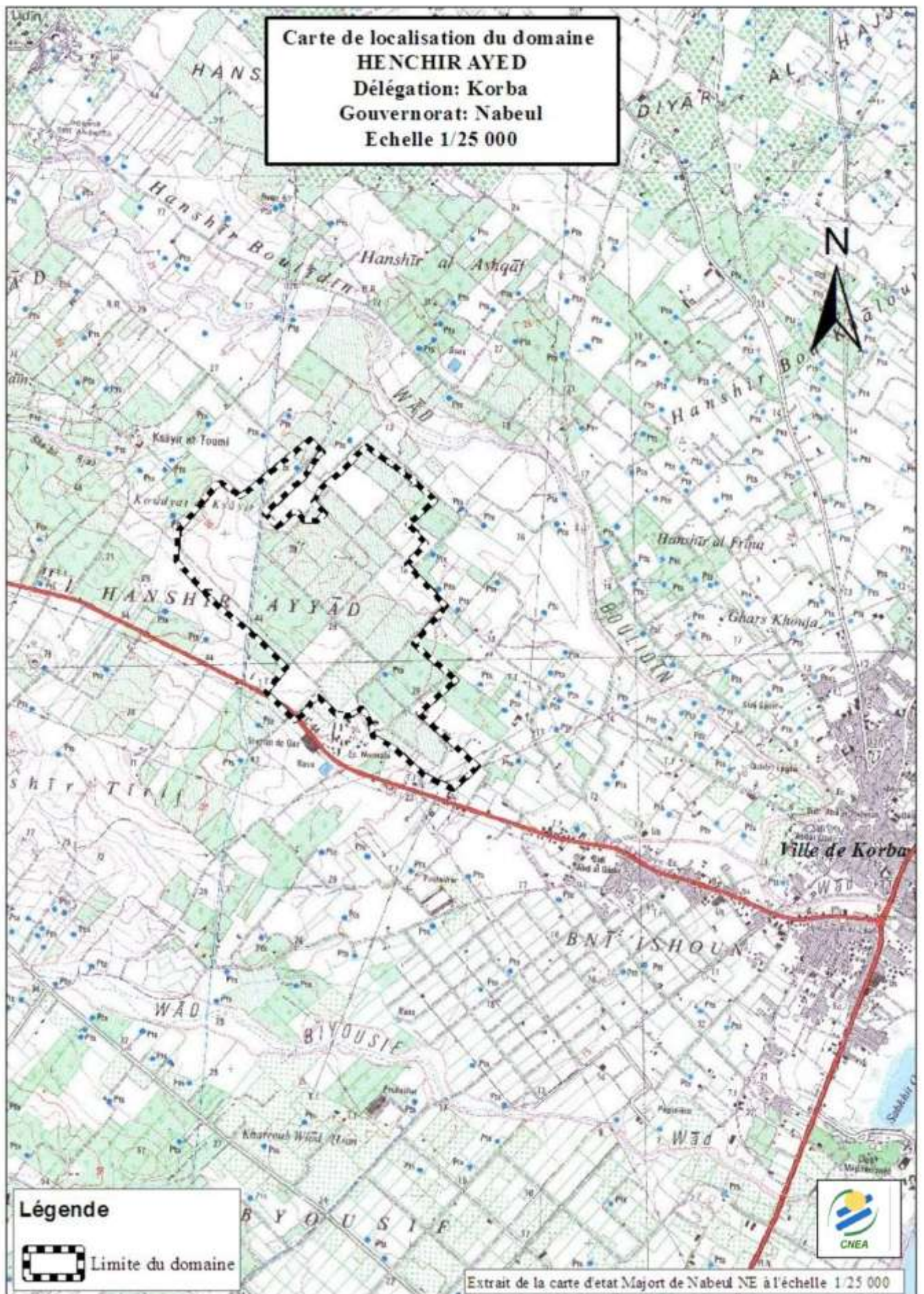
- **Unité de Gestion** : Gestionnaire ( 1 ) , Comptable ( 1 ) , Magasinier ( 1 )
- **Technique** : Ingénieur ( 1 )
- **Exécution** : Ouvriers ( 2 )

## 13. DUREE DE LOCATION :

25 ans

## N.B. :

L'étude d'identification doit être élaborée sur la base des données sur les ressources en eau indiquées dans la présente fiche



Domaine : HENCHIR AYED