

## FICHE SIGNALÉTIQUE DU DOMAINE **JEBIBINA I**

### 1. LOCALISATION

**Gouvernorat : Zaghouan**

**Délégation : Saouef**

### 2. DONNEES CLIMATIQUES (Saouef )

Mois	Sept	Oct	Nov	Déc	Jan	Fév	Mars	Avril	Mai	Juin	Juil	Août
<b>Etage Bioclimatique</b>	Semi aride inférieur											
<b>Pluviométrie Moyenne (mm)</b>	38.1	53.5	43.5	44.3	45	44.5	34.4	35.7	22.3	9.1	1.7	13.6
<b>Température Moyenne (°C)</b>	24.7	20.8	15.4	11.7	10.4	10.8	13	5.5	20.1	24.5	27.5	28.6

### 3. PATRIMOINE FONCIER DE LA PARCELLE (HA)

N° du titre foncier	Nom de la parcelle	Superficie (ha)
Il sera précisé dans le contrat de location		<b>587</b>
<b>Total</b>		<b>587</b>

#### 4. SUPERFICIE TOTALE ET SA REPARTITION ACTUELLE (HA)\*

Désignation	Sec	Irrigué	Total
Arboriculture			
Superficie assolable	264		264
Parcours, maquis et cactus	113		113
<b>S/Total</b>	<b>377</b>		<b>377</b>
Forêt et Inculte	210		210
<b>Total</b>	<b>587</b>	-	<b>587</b>

\* Etat parcellaire de la Direction Générale des Domaines de l'Etat.

#### 5. RESSOURCES EN SOLS ET APTITUDES CULTURALES

- **Type de Sols** : Sols peu évolués d'apport, unités complexes de sols.
- **Vocation** : Grandes cultures en sec.

#### 6. RESSOURCES EN EAU (NEANT)\*

Sources	Nombre	Débit total (l/s)	Salinité (g/l)	Observations

\*Source : CRDA de Zaghuan.

#### 7. PERSONNEL EXISTANT (à prendre en charge)

- **Unité de Gestion** : 0
- **Technique** : 0
- **Exécution** : Ouvriers ordinaires (5)

## 8. INFRASTRUCTURES EXISTANTES

### 8.1. Bâtiments d'exploitation

Désignation	Nombre	Superficie (m <sup>2</sup> )	Etat	Observations
Administration	1	28	Moyen	A aménager
Logement	1	122	Moyen	A aménager
Unité de broyage d'aliments de bétail	1	42	Moyen	A aménager
Magasin	1	44	Moyen	A aménager
Magasin	1	41	Moyen	A aménager
Hangar	1	115	Moyen	A aménager
Hangar	1	47	Moyen	A aménager
Petits magasins	8	618	Moyen	A aménager
Bergerie (clôturées)	2		Moyen	A aménager

### 8.2 Autres infrastructures

**Electrification**

Oui

Non

**Eau potable**

Oui

Non

**Eau potable et d'abreuvement**

Réseau SONEDE

Autres

Source : Lac collinaire (Oued Gsab) + Citernes du Village El Khadhra.

## 9. OCCUPATION DU SOL ET RENDEMENTS MOYENS (Campagne 2018/2019)

### 9.1. Cultures annuelles

Cultures	Superficie en Sec (Ha)	Rendements * (Qx/ha)	Superficie en Irrigué (Ha)	Rendements * (Qx/ha)	Superficie Totale (Ha)
Orge	260	9			260
Terre nue	4				4
<b>Total</b>	<b>264</b>				<b>264</b>

\* Cellule de gestion des terres de déchéance "Zaghouan 1" de l'OTD.

### 9.2. Plantations (NEANT)

Espèces	Superficie Ha	Age	Nombre de pieds	Rendements * (Qx/ha)
<b>Total</b>				

## 10. ORIENTATIONS DE DEVELOPPEMENT

Réhabilitation des bâtiments d'exploitation, développement des grandes cultures, amélioration pastorale et intégration de l'élevage ovin et caprin de race et de l'apiculture.

- **Amélioration pastorale sur 50 ha** CP : 6%
- **L'élevage de 750 brebis** CP : 63%
- **L'élevage de 250 chèvres de race** CP : 16%
- **L'élevage apicole de 300 ruches à cadre** CP : 15%

(CP : Coefficient de Pondération)

## 11. PERSONNEL SUPPLEMENTAIRE MINIMUM REQUIS

En plus du personnel existant, le promoteur est tenu à recruter le personnel suivant :

- **Unité de Gestion** : Gestionnaire (1), Comptable (1), Magasinier (1)
- **Technique** : Technicien supérieur en grandes cultures (1), Technicien supérieur en production animale (1)
- **Exécution** : Ouvriers (1)\*.

\* Sans tenir compte du nombre de bergers nécessaire.

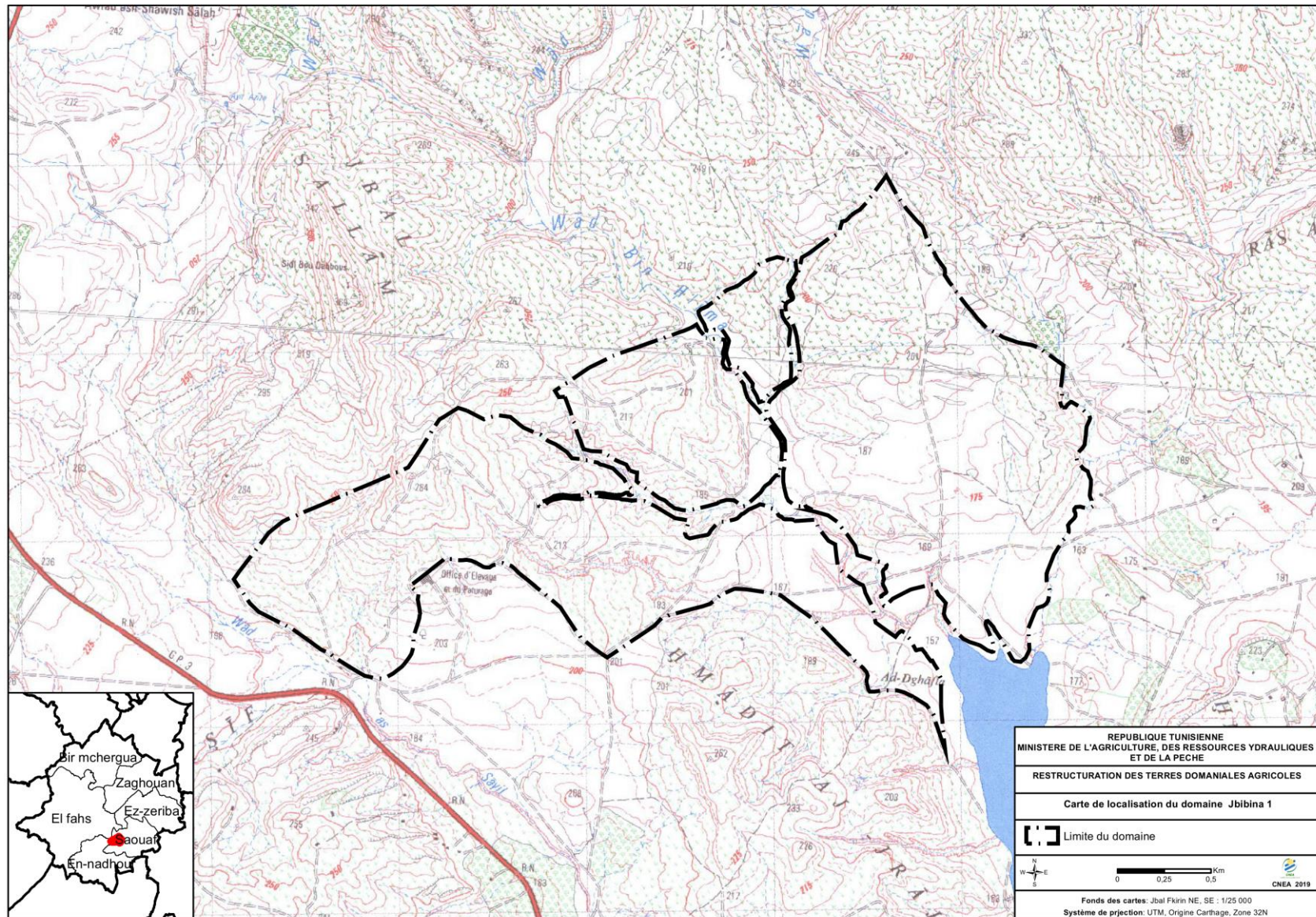
12. DUREE DE LOCATION :

15 ans

---

**N.B. :**

L'étude d'identification doit être élaborée sur la base des données sur les ressources en eau indiquées dans la présente fiche.



Domaine