

## FICHE SIGNALÉTIQUE DU DOMAINE **TRAIFA II**

### 1. LOCALISATION

Gouvernorat : BEJA

Délégation : GOUBELLAT

### 2. DONNEES CLIMATIQUES (station Goubellat)

Mois	Sept	Oct	Nov	Déc	Jan	Fév	Mars	Avril	Mai	Juin	Juil	Août	Annuelle
<b>Etage bioclimatique</b>	Semi-aride moyen												
<b>Pluviométrie moyenne (mm)</b>	31	25	40	42	50	60	27	42	25	1	2	2	347
<b>Température Moyenne (°C)</b>	24,6	19,9	14,6	10,9	9,5	10,5	13	15,8	19,7	23,7	27	26,8	18

### 3. PATRIMOINE FONCIER DE LA PARCELLE (HA)

N° du titre foncier	Nom de la parcelle	Superficie (ha)
181156 partie 189155 partie 180734	-	559,627
<b>Total</b>	-	<b>559,627</b>

#### 4. SUPERFICIE TOTALE ET SA REPARTITION ACTUELLE (HA)

Désignation	Sec	Irrigué	Total
Arboriculture	65,147	-	65,147
Superficie assolable	493,58	-	493,58
Parcours		-	
<b>S/Total</b>	<b>558,727</b>	-	<b>558,727</b>
Forêt et Inculte	0,9	-	0,9
<b>Total</b>	<b>559,627</b>	-	<b>559,627</b>

#### 5. RESSOURCES EN SOLS ET APTITUDES CULTURALES

- **Type de Sols** : Sols peu évolués d'apport, sols bruns calcaires et complexe de sol.
- **Vocation** : Grandes cultures et arboricultures rustique.

#### 6. RESSOURCES EN EAU

Sources	Nombre	Débit total l/s	Salinité (g/l)	Observations
Puits de surface	1	0,2	4,7	Non équipé et nécessite un curage -Non équipé
Puits de surface	1	1	2,5	

Source : CRDA de Béja

#### 7. PERSONNEL EXISTANT (à prendre en charge)

- **Unité de Gestion** : 0
- **Technique** : 0
- **Exécution** : Ouvriers (10)

#### 8. INFRASTRUCTURES EXISTANTES

##### 8.1. Bâtiments d'exploitation

Désignation	Nombre	Superficie (m <sup>2</sup> )	Etat	Observations
Logements et bureau	2	590	Mauvais	L'ensemble des bâtiments est à réhabiliter
Etables	1	260	Mauvais	
Magasins et hangars	4	753	Mauvais	
Hangar	1	132	Mauvais	
Boxe agneau	2	156	Mauvais	
Abri	1	84	Mauvais	

## 8.2 Autres infrastructures

Electrification	Oui	<input type="text"/>	Non	<input checked="" type="text"/>
Eau potable	Oui	<input type="text"/>	Non	<input checked="" type="text"/>
Eau potable et d'abreuvement :				
Réseau SONEDE		<input type="text"/>	Autres	<input checked="" type="text"/>

Source : puits de surface

## 9. OCCUPATION DU SOL ET RENDEMENTS MOYENS\* (Campagne 2018/2019)

### 9.1. Cultures annuelles

Cultures	Superficie en Sec (Ha)	Rendements (Qx/ha)	Superficie en Irrigué (Ha)	Rendements (Qx/ha)	Superficie Totale (Ha)
Blé dur	92,5	12,67			92,5
Blé tendre	257,5	16,19	-	-	257,5
Orge	143,5	15,444			143,5
<b>Total</b>	<b>493,5</b>		-	-	<b>493,5</b>

### 9.2. Plantations

Espèces	Superficie Ha	Age	Nombre de pieds	Rendements (Qx/ha)
Olivier à huile	56	Ex-colon	4651	Vente sur pieds
Amandier	9	-	1233	13
<b>TOTAL</b>	<b>65</b>	-	<b>5884</b>	-

\*Source : Cellule de Gestion des Terres de déchéance de l'OTD

## 10. ORIENTATIONS DE DEVELOPPEMENT

Réhabilitation des bâtiments d'exploitation, réhabilitations des plantations existantes, réalisation des nouvelles plantations d'olivier à huile, développement des grandes cultures en sec avec intégration de l'élevage ovin à viande et l'engraissement des veaux.

- Installation de 50 ha d'olivier à huile en sec **CP : 15%**
- Engraissement de 50 veaux **CP : 32 %**
- L'élevage de 500 brebis **CP : 53 %**

(CP : Coefficient de Pondération)

## 11. PERSONNEL SUPPLEMENTAIRE MINIMUM REQUIS

En plus du personnel existant, le promoteur est tenu à recruter le personnel suivant :

- **Unité de Gestion** : Gestionnaire (1), Comptable (1), Magasinier (1).
- **Technique** : Ingénieur Agronome (1), Techniciens (1).
- **Exécution** : Ouvriers (3)\*

\*Sans tenir compte du nombre de bergers nécessaire.

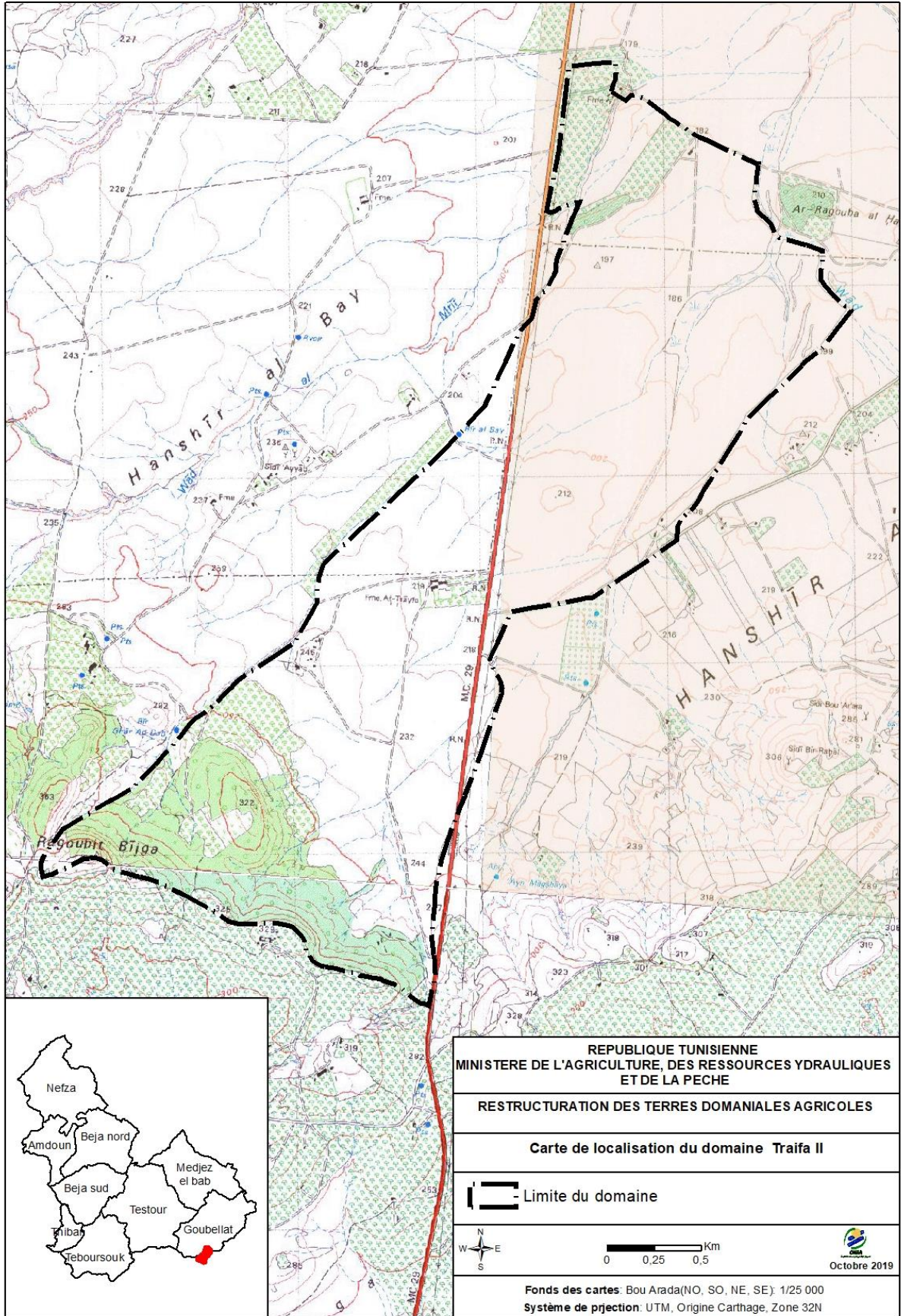
12. DUREE DE LOCATION :

25 ans

---

### N.B. :

L'étude d'identification doit être élaborée sur la base des données des ressources en eau indiquées dans la présente fiche.



REPUBLIQUE TUNISIENNE  
 MINISTERE DE L'AGRICULTURE, DES RESSOURCES YDRAULIQUES  
 ET DE LA PECHE

RESTRUCTURATION DES TERRES DOMANIALES AGRICOLES

Carte de localisation du domaine Traifa II

 Limite du domaine



0 0,25 0,5 Km

  
 Octobre 2019

Fonds des cartes: Bou Arada(NO, SO, NE, SE): 1/25 000  
 Système de prjection: UTM, Origine Carthage, Zone 32N