

FICHE SIGNALÉTIQUE DU DOMAINE EL BAATH

1. LOCALISATION

Gouvernorat : SILIANA

Délégation : GAAFOUR

2. DONNEES CLIMATIQUES (station Gaafour)

Mois	Sept	Oct	Nov	Déc	Jan	Fév	Mars	Avril	Mai	Juin	Juil	Août	Annuelle
Etage bioclimatique	Semi-aride moyen												
Pluviométrie moyenne (mm)	34,4	46,5	34,3	46,8	41,7	34,9	39	43	26,5	18,2	6,2	13,2	384,7
Température Moyenne (°C)	23,1	18,2	13,4	10	8,8	9,5	11,1	13,9	18,4	23,3	26,4	26,6	16,9

3. PATRIMOINE FONCIER DE LA PARCELLE (HA)

N° du titre foncier	Nom de la parcelle	Superficie (ha)
Il sera précisé dans le contrat de location	-	788
Total	-	788

4. SUPERFICIE TOTALE ET SA REPARTITION ACTUELLE (HA)

Désignation	Sec	Irrigué	Total
Arboriculture	-	-	-
Superficie assolable	757	-	757
Parcours	23	-	23
S/Total	780	-	780
Forêt et Inculte	8	-	8
Total	788	-	788

5. RESSOURCES EN SOLS ET APTITUDES CULTURALES

- **Type de Sols** : Rendzines, sols isohumiques, sols bruns calcaires, sols minéraux bruts sols fersialitiques et sols peu évolués d'apport.
- **Vocation** : Grandes cultures et arboricultures rustique.

6. RESSOURCES EN EAU (néant)

Sources	Nombre	Débit total l/s	Salinité (g/l)	Observations

Source : CRDA de Siliana

7. PERSONNEL EXISTANT (à prendre en charge)

- **Unité de Gestion** : 0
- **Technique** : 0
- **Exécution** : ouvriers (6).

8. INFRASTRUCTURES EXISTANTES

8.1. Bâtiments d'exploitation

Désignation	Nombre	Superficie m ²	Etat	Observations
Logement	4	602,5	Moyen	A aménager
Administration	1	96	Moyen	A aménager
Magasin	1	675	Moyen	A aménager
Etable	3	608,5	de moyen à mauvais	A aménager
Etable moderne	1	785	Bon	-
Atelier	1	128	Moyen	A aménager

8.2 Autres infrastructures

Electrification	Oui	<input checked="" type="checkbox"/>	Non	<input type="checkbox"/>
Eau potable	Oui	<input checked="" type="checkbox"/>	Non	<input type="checkbox"/>
Eau potable et d'abreuvement :				
Réseau SONEDE		<input type="checkbox"/>	Autres	<input type="checkbox"/>
Source : puits de surface				

9. OCCUPATION DU SOL ET RENDEMENTS MOYENS* (Campagnes 2017/2018 à 2018/2019)

9.1. Cultures annuelles

Cultures	Superficie en Sec (Ha)	Rendements * (Qx/ha)	Superficie en Irrigué (Ha)	Rendements (Qx/ha)	Superficie Totale (Ha)
Blé dur	170	16			170
Blé tendre	148	17			148
Orge	291	14			291
Avoine	27	13	-	-	27
Fèverole	16	2			16
Jachère	105				105
Total	757		-	-	757

9.2. Plantations (néant)

Espèces	Superficie Ha	Age	Nombre de pieds	Rendements (Qx/ha)
TOTAL				

*Source : Cellule de Gestion des Terres de déchéance de l'OTD

10. ORIENTATIONS DE DEVELOPPEMENT

Réhabilitation des bâtiments d'exploitation, réalisation des nouvelles plantations d'olivier à huile, développement des grandes cultures en sec avec intégration de l'élevage ovin à viande et l'engraissement des veaux.

- Installation de 100 ha d'olivier à huile en sec **CP : 21%**
- Engraissement de 100 veaux **CP : 43 %**
- L'élevage de 500 brebis **CP : 36 %**
(CP : Coefficient de Pondération)

11. PERSONNEL SUPPLEMENTAIRE MINIMUM REQUIS

En plus du personnel existant, le promoteur est tenu à recruter le personnel suivant :

- **Unité de Gestion** : Gestionnaire (1), Comptable (1), Magasinier (1).
- **Technique** : Ingénieur Agronome (1), Technicien (1).
- **Exécution** : Ouvriers (6)*

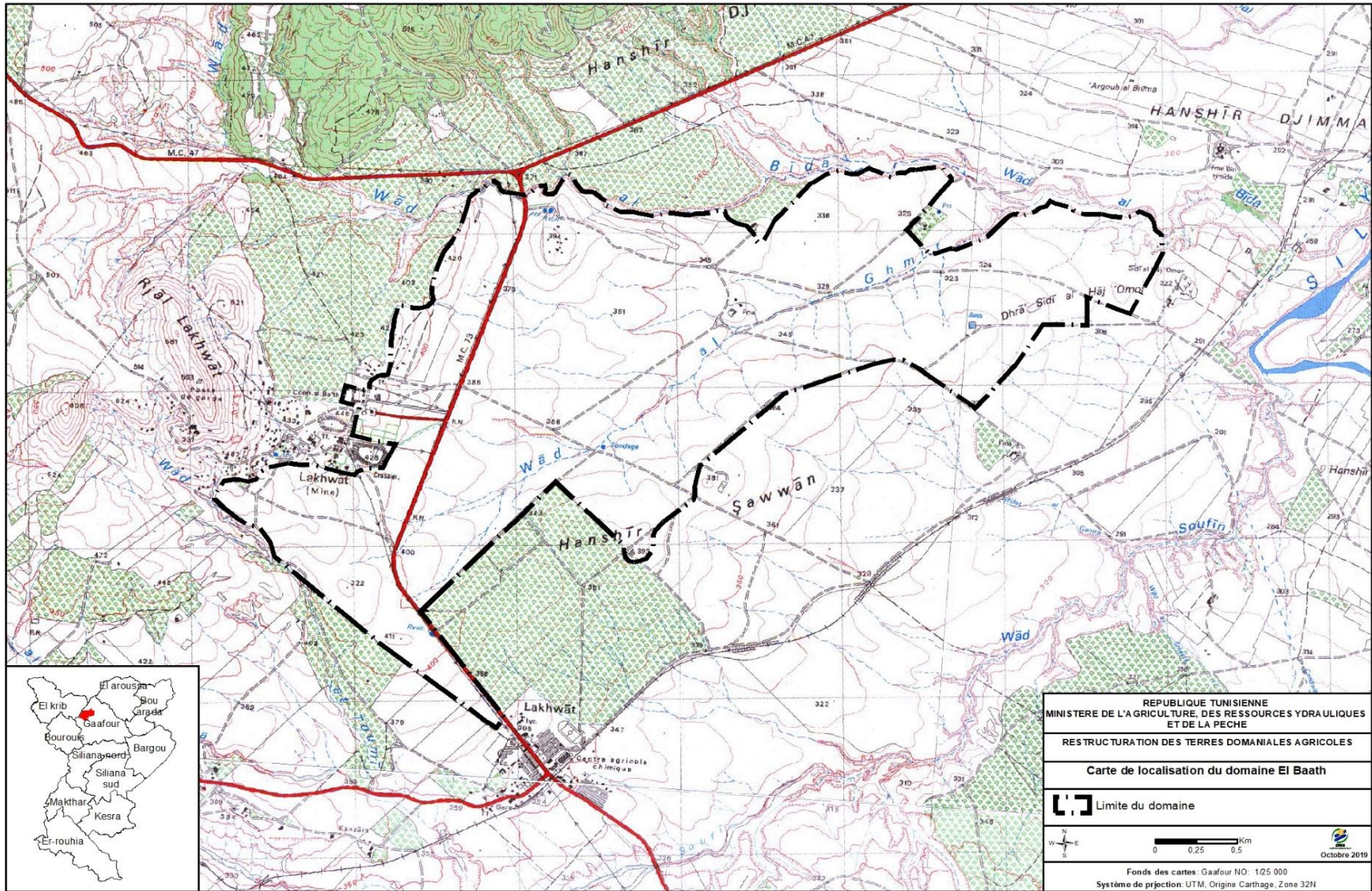
* Sans tenir compte du nombre de bergers nécessaire.

12. DUREE DE LOCATION :

25 ans

N.B. :

L'étude d'identification doit être élaborée sur la base des données des ressources en eau indiquées dans la présente fiche.




REPUBLIQUE TUNISIENNE
 MINISTERE DE L'AGRICULTURE, DES RESSOURCES HYDRAULIQUES
 ET DE LA PECHE

RESTRUCTURATION DES TERRES DOMANIALES AGRICOLES

Carte de localisation du domaine El Baath

 Limite du domaine


 0 0.25 0.5 Km
 Octobre 2019

Fonds des cartes Gaafour NO. 125 000
 Système de projection: UTM, Origine Carthage, Zone 32N