

FICHE SIGNALÉTIQUE DU DOMAINE **MALLAHA**

1. LOCALISATION

Gouvernorat : MANNOUBA

Délégation : TEBOURBA

2. DONNEES CLIMATIQUES (Station de Mateur)

Mois	Sept	Oct	Nov	Déc	Jan	Fév	Mars	Avril	Mai	Juin	Juil	Août	Annuelle
Etage Bioclimatique	Sub-humide												
Pluviométrie Moyenne (mm)	34	71	70	76	76	73	58	42	25	11	3	7	548
Température Moyenne (°C)	24.3	19,9	15,3	12	10,5	10,9	12,4	14,6	18.7	23.2	26.3	27.4	17,9

3. PATRIMOINE FONCIER DE LA PARCELLE (HA)

N° du titre foncier	Nom de la parcelle	Superficie (ha)
Il sera précisé dans le contrat de location		348
Total		348

4. SUPERFICIE TOTALE ET SA REPARTITION ACTUELLE (HA)

Désignation	Sec	Irrigué	Total
Arboriculture	-		-
Superficie assolable	313		313
Parcours	26		26
S/Total	339		339
Inculte (Aire vitale, pistes, oued,...)	9		9
Total	348	-	348

5. RESSOURCES EN SOLS ET APTITUDES CULTURALES

- **Type de Sols** : Sols peu évolués d'apport.
- **Vocation** : Grandes cultures en sec.

6. RESSOURCES EN EAU

Sources	Nombre	Débit total l/s	Salinité (g/l)	Observations
Puits de surface	2			Pour abreuvement

Source : CRDA de Mannouba-2019.

7. PERSONNEL EXISTANT (à prendre en charge)

- **Unité de Gestion** : 0
- **Technique** : 0
- **Exécution** : Ouvriers (1).

8. INFRASTRUCTURES EXISTANTES

8.1. Bâtiments d'exploitation (*)

Désignation	Nombre	Superficie (m ²)	Etat	Observations
Administration	1	12	Bon	-
Logement	1	40	Moyen	A aménager
Hangar	2	770	Bon	-
Bergerie	1	875	Moyen	A aménager

8.2 Autres infrastructures

Electrification	Oui	<input checked="" type="checkbox"/>	Non	<input type="checkbox"/>
Eau potable	Oui	<input checked="" type="checkbox"/>	Non	<input type="checkbox"/>
Eau potable et d'abreuvement				
Réseau SONEDE		<input type="checkbox"/>	Autres	<input checked="" type="checkbox"/>

Source : Puits de surface.

9. OCCUPATION DU SOL ET RENDEMENTS MOYENS* (Campagne 2018/2019)

9.1. Cultures annuelles

Cultures	Superficie en Sec (Ha)	Rendements* (Qx/ha)	Superficie en Irrigué (Ha)	Rendements (Qx/ha)	Superficie Totale (Ha)
Blé dur	158	23			158
Blé tendre	40	12			40
Foin	27	277 b			27
Orge	33	17			33
Colza	50	15			50
Terre non cultivée	5				5
Total	313				313

*Source : Cellule de Gestion des Terres de déchéance " Grand Tunis " de l'OTD.

9.2. Plantations (NEANT)

Espèces	Superficie Ha	Age	Nombre de pieds	Rendements (Qx/ha)
Total				

10. ORIENTATIONS DE DEVELOPPEMENT

Réhabilitation des bâtiments d'exploitation, développement des grandes cultures en sec avec la multiplication des semences et intégration de l'élevage ovin à viande.

- **Multiplication des semences de Grandes cultures** **CP : 20%**
- **L'élevage de 500 brebis** **CP : 80%**

(CP : Coefficient de Pondération)

11. PERSONNEL SUPPLEMENTAIRE MINIMUM REQUIS

En plus du personnel existant, le promoteur est tenu à recruter le personnel suivant :

- **Unité de Gestion** : Gestionnaire (1), Comptable (1), Magasinier (1)
- **Technique** : Technicien supérieur en grandes cultures (1), Technicien supérieur en production animale (1)
- **Exécution** : Ouvriers (4) *

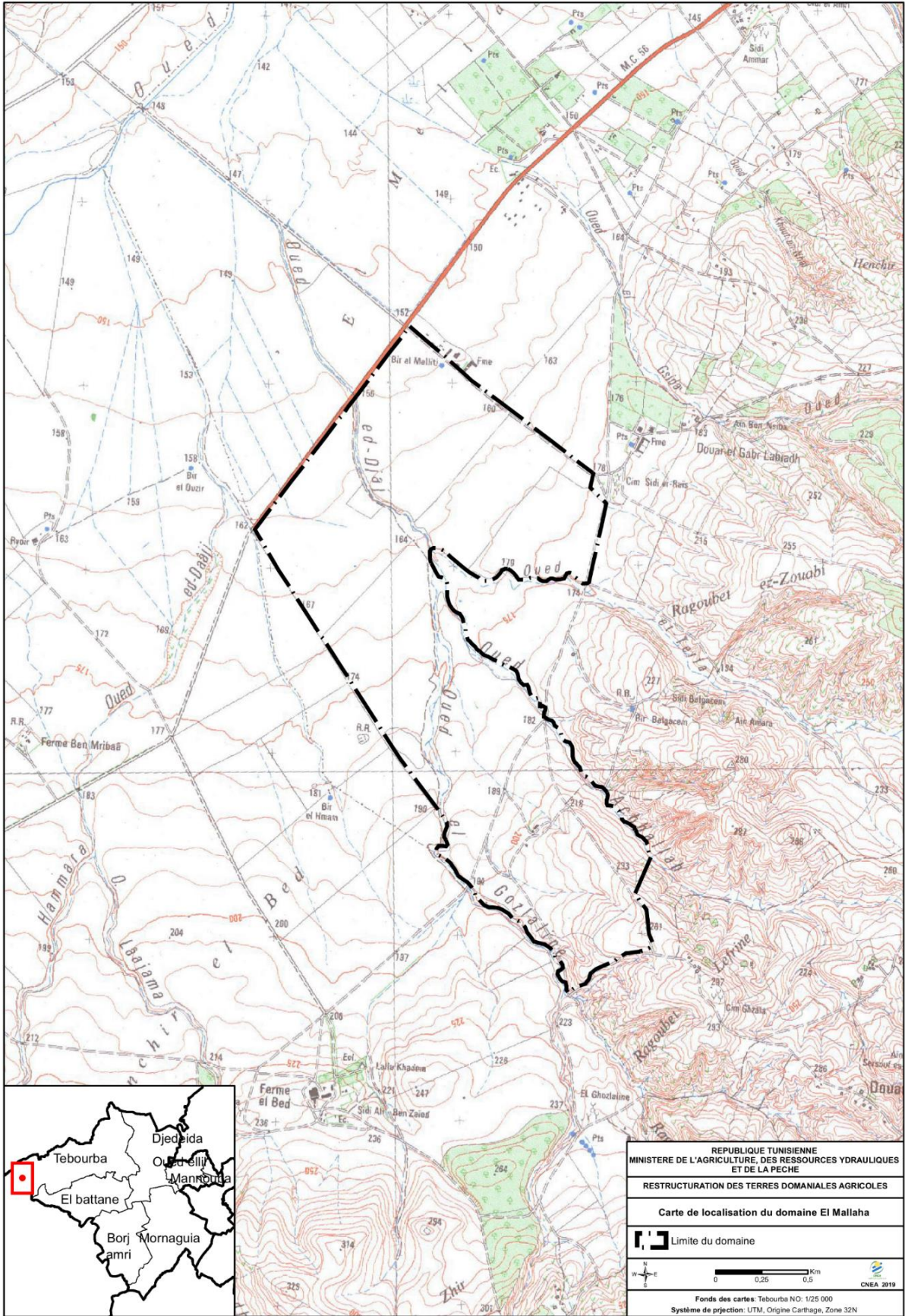
(*) Sans tenir compte du nombre de bergers nécessaire.

12. DUREE DE LOCATION :

15 ans

N.B. :

L'étude d'identification doit être élaborée sur la base des données des ressources en eau indiquées dans la présente fiche.



Domaine : MALLAHA